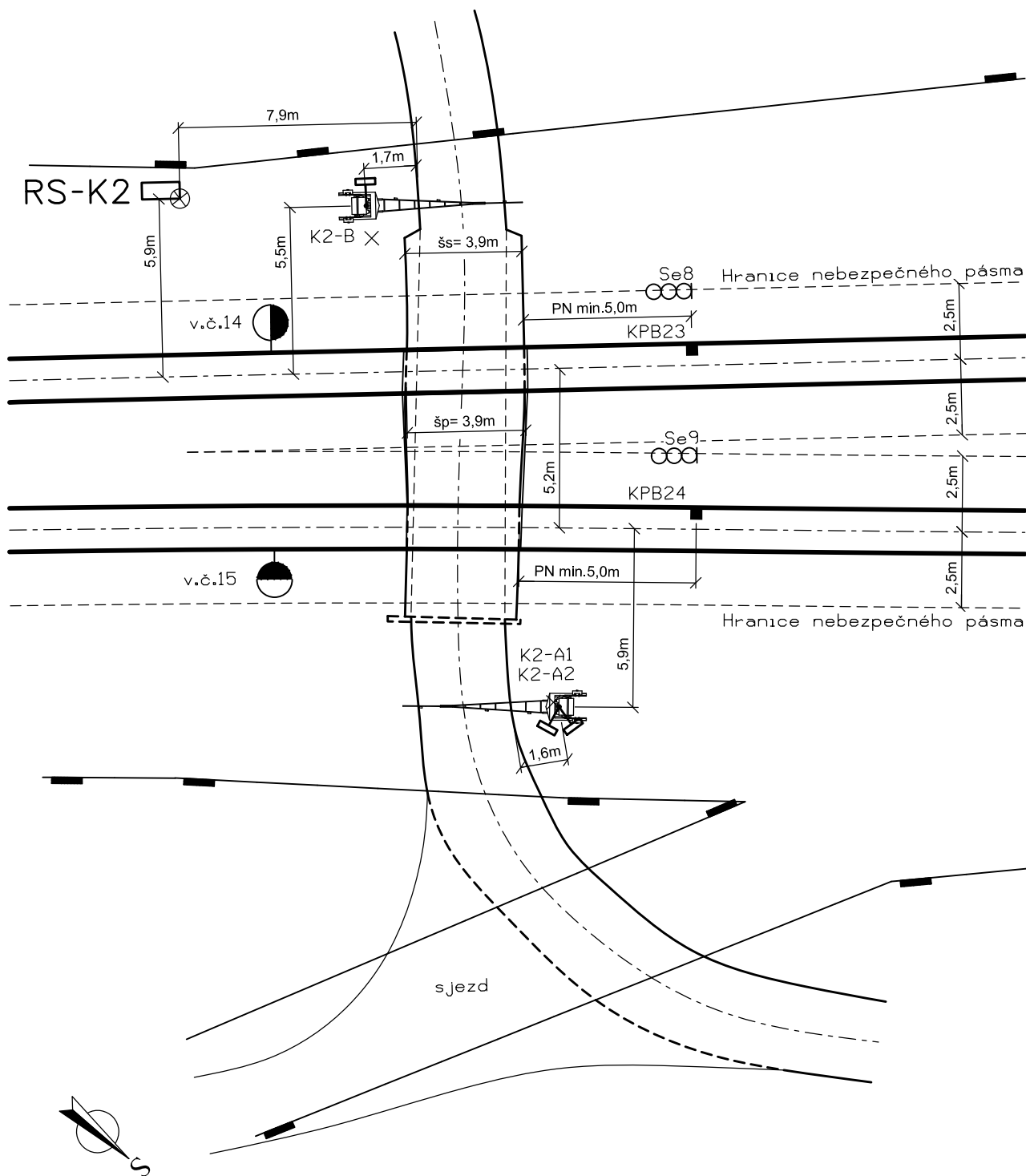


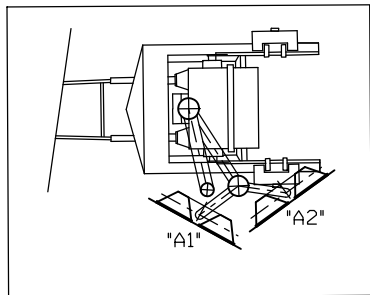
← Trutnov hl. n. Chlumeck nad C. →



Přejezd P4518 (km 84,111)

Komunikace	: účelová komunikace		
Úhel křížení	: 91° - přejezd s ostrým úhlem křížení		
Typ zabezpečení	: PZS 3ZBI		
Umístění vnitřní výstroje	: SÚ Kunčice nad Labem		
Délka závorových břevien	K2-A:	5,0m	
	K2-B:	5,0m	
Poloha osy výstražníků	K2-A	X: 651163,588	Y: 998917,104
	K2-B	X: 651171,910	Y: 998932,738
Poloha rohu RS	⊗ RS-K2	X: 651168,058	Y: 998937,543
	×	: poloha stávajícího dopr. značení	

Detail výstražníku "A"



VÝŠKOVÝ SYSTÉM Bpv SOUŘADNICOVÝ SYSTÉM S-JTSK

Číslo změny:	Obsah změny:	Datum změny:
01	-	-
02	-	-
03	-	-

Objednatel:	Správa železniční dopravní cesty, s.o. Dlážděná 1003/7, 110 00 Praha 1
	Stavební správa východ Nerudova 1, 772 58 Olomouc

Generální projektant:	SUDOP PRAHA a.s. Olšanská 1a, 130 80 Praha 3 tel.: +420 267 094 111 fax: +420 224 230 316 e-mail: praha@sudop.cz	Hlavní inženýr projektu: ING. VLADISLAV ŠEFL
		Garant profese: ING. PETR NEKULA

Středisko: ELEKTROTECHNIKY, TRAKCE, SDĚLOVACÍ A ZABEZPEČOVACÍ TECHNIKY			
Vedoucí střediska:	Odpovědný projektant SO, IO, PS:	Vypracoval:	Kontroloval:
ING. MARTIN RAIBR	ING. PETR NEKULA	ING. PETR NEKULA	MARTIN KOZEL

Název akce: <b>REVITALIZACE TRATI CHLUMEC NAD CIDLINOU - TRUTNOV</b>	Číslo smlouvy: 18 355 201	
	Projektový stupeň: PROJEKT	
Část: ŽELEZNIČNÍ ZABEZPEČOVACÍ ZAŘÍZENÍ  PS 19-28-11 ŽST KUNČICE NAD LABEM, SZZ	Datum: 04 / 2019	
	Číslo části: D.1.1.3	
Název přílohy:  <b>SITUAČNÍ NÁČRTEK PŘEJEZDU P4518</b>	Měřítko: 1 : 200	Počet formátů: 2xA4
	Číslo přílohy: 0212	